

森 森 品 築
BUILDING MATERIALS



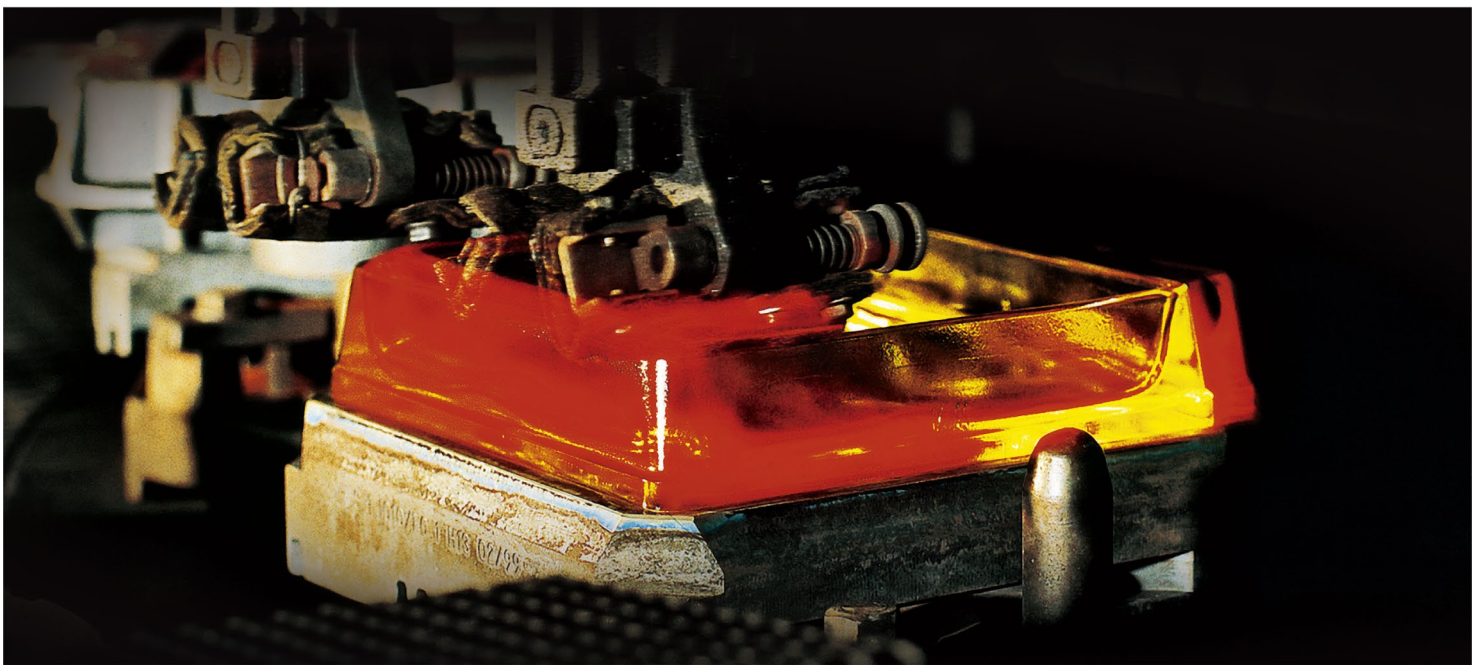
● 玻璃磚
GLASS BLOCK

森森SUNSOL玻璃磚，由光影專家森森品築團隊，嚴選全球品質優良玻璃磚，以造型多變的玻璃磚，玩轉光影不設限，滿足你源源不絕的多元創意，激發空間創作靈感與滿足種種想望。

玻璃磚已被認定為高檔建材，並成為創作者們的繆思女神。

森森品築所推薦的義大利SEVES及SUNSOL玻璃磚，擁有穩定的高品質貨源，企盼透過森森品築的推廣，讓台灣建築界能以更安全的方式多元應用玻璃磚材，創造同時有利於人與環境的建築。





Pegasus

一般磚系列



- 模組為 Pegasus 凹槽，可搭配 2 mm 固定架，作超細縫寬處理。
- 細緻酸洗霧面處理，易清潔、不卡髒，質感佳。

Format / 規格



Q19 正方形
19 X 19 X 8 cm



R09 長方形
19 X 9.4 X 8 cm



Terminale Lineare 收邊磚
19 X 19 X 8 cm



Terminale Curvo 收角磚
19 X 19 X 8 cm



Angolare Cornor 轉角磚
19 X 14.4 X 11 cm

Glass Design& Finishing / 紋路&表面處理



○
水波紋



○ sat 1 lato
水波紋 單面霧面



○ sat
水波紋 雙面霧面



T
全透明



T sat 1 lato
全透明 單面霧面



T sat
全透明 雙面霧面





Pegasus

一般磚系列



- 承襲義大利古法製程，手工調製色彩。
- 使用彩色玻璃熔融，顏色柔和不生硬。
- 多達8款顏色可供選擇。

Color / 顏色



Blue
藍色



Aquamarine
海藍寶石



Green
綠色



Pink
粉紅



Turquoise
青綠



Siena
棕黃



Nordica
北歐灰



Clear
透明

Vitrablock

一般磚系列



- 模組為一般規格 · 搭配10mm固定架。
- 符合CNS15093玻璃磚標準規範。
- 多樣表面效果呈現。

Format / 規格



雲形紋(W)
1908 WAVE
19 X 19 X 8 cm



半磚 0908 WAVE
19 X 9 X 8 cm



收邊磚 LINEAR END
19 X 19 X 8 cm



收角磚 DOUBLE END
19 X 19 X 8 cm



轉角磚 CORNER 90°
19 X 8 X 8 cm



全透明
1908 CLEARVIEW
19 X 19 X 8 cm



霧面雲形紋
1908 WAVE SAHARA 2S
19 X 19 X 8 cm



霧面全透明(CM)
1908 CLEARVIEW SAHARA 2S
19 X 19 X 8 cm



平行紋(N)
1908 CROSS SMALL
19 X 19 X 8 cm



菱形紋(L2)
1908 PYRAMID
19 X 19 X 8 cm



曲線紋(H)(WM)
1908 OPTICAL
19 X 19 X 8 cm



圓環紋(V)
1908 MIDARC
19 X 19 X 8 cm



花格紋(HG)
1908 INCA
19 X 19 X 8 cm



兩點紋(O)
1908 SPONGE
19 X 19 X 8 cm



氣泡紋(S)
1908 MARINA
19 X 19 X 8 cm





Vitrablock

一般彩色磚系列



- 模組為一般規格，搭配10mm固定架。
- 符合CNS15093玻璃磚標準規範。
- 多樣表面效果呈現。
- 由彩色玻璃融製而成，色彩絕美、艷彩長久。

Format / 規格



藍色雲形紋(WBBI)
AZUR 1908 WAVE
19 X 19 X 8 cm



綠色雲形紋(WGRI)
GREEN 1908 WAVE
19 X 19 X 8 cm



粉色雲形紋(WRSI)
PINK 1908 WAVE
19 X 19 X 8 cm



棕色雲形紋(WBRI)
BROWN 1908 WAVE
19 X 19 X 8 cm



灰色雲形紋
GREY 1908 WAVE
19 X 19 X 8 cm



Pegasus

金屬塗層系列



- 獨步全球的特殊塗層設計。
- 受光處因金屬塗層反射，使玻璃磚牆具現代金屬感。
- 模組為 Pegasus 凹槽，可搭配 2 mm 固定架，作超細縫寬處理。

Format / 規格



Q19 正方形
19 X 19 X 8 cm



R09 長方形
19 X 9.4 X 8 cm



Terminale Lineare 收邊磚
19 X 19 X 8 cm



Terminale Curvo 收角磚
19 X 19 X 8 cm



Angolare Cornor 轉角磚
19 X 14.4 X 11 cm

Glass Design& Finishing / 紋路&表面處理

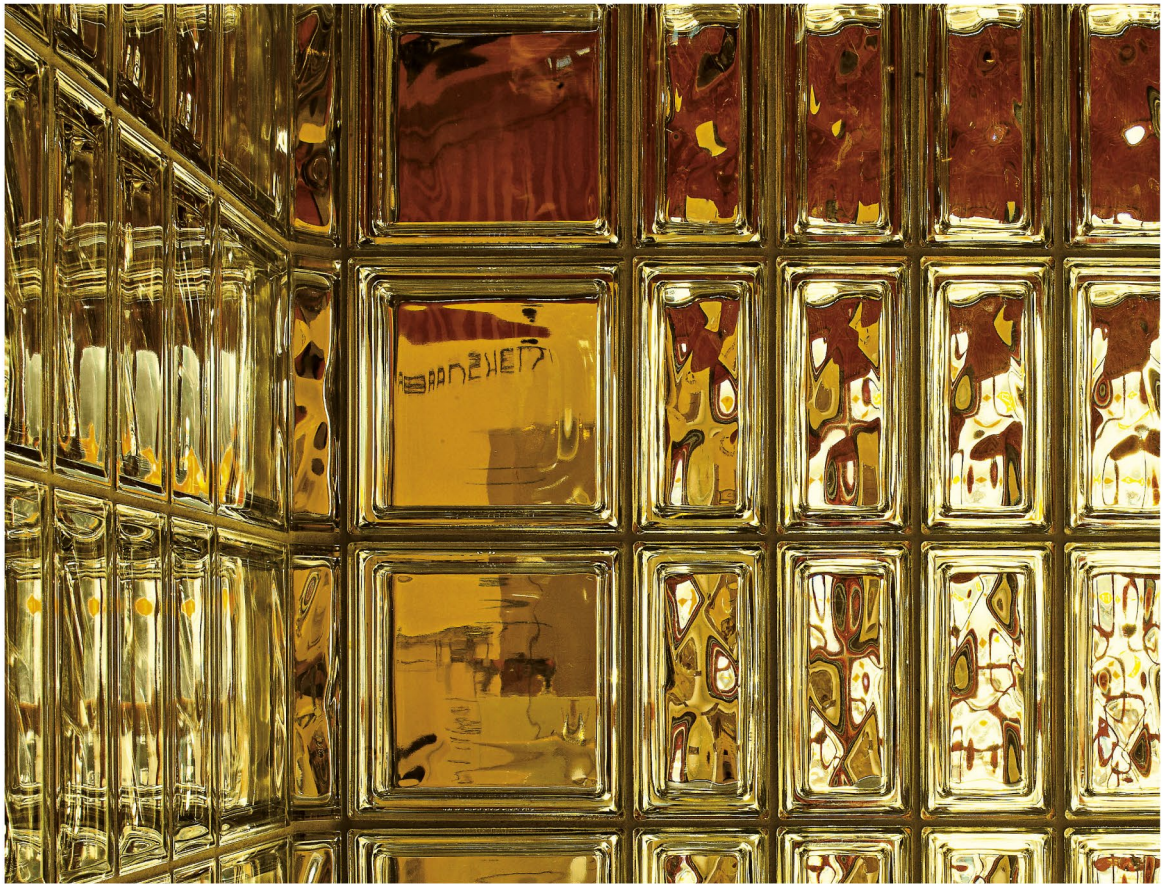


○
水波紋



┆
全透明





Pegasus

金屬塗層系列



- 獨步全球的特殊塗層設計。
- 受光處因金屬塗層反射，使玻璃磚牆具現代金屬感。
- 模組為 Pegasus 凹槽，可搭配 2 mm 固定架，作超細縫寬處理。
- 由彩色玻璃融製而成，色彩絕美、艷彩長久。

Color / 顏色



Blue
藍色



Aquamarine
海藍寶石



Green
綠色



Pink
粉紅



Turquoise
青綠



Siena
棕黃



Nordica
北歐灰



Clear
透明









Mendini collection

內彩磚系列



• 當代義大利國寶級設計師Alessandro 和 Francesco Mendini 親自調色設計。

• 16款主流色系靈感取自天然寶石，從極簡黑白到活潑多彩，選擇多樣、光彩奪目。

Format / 規格



White 100%
100% 白

White 30%
30% 白

Black 100%
100% 黑

Black 30%
30% 黑

Agata
瑪瑙

Ambra
琥珀

Topazio
黃玉

Citrino
黃水晶



Berillo
綠柱石

Malachite
孔雀石

Giada
翡翠

Zaffiro
藍寶石

Ametista
紫水晶

Tormalina
電氣石

Corallo
紅珊瑚

Rubino
紅寶石





Ginza collection

銀座系列



- 建築師 Renzo Piano (普立茲克建築獎1998年得獎者) 為 Hermes 愛馬仕東京銀座旗艦店規劃設計。
- Q42 (42.8 X 42.8 X 12 cm) 為目前世上最大玻璃磚，側邊凹槽深達3公分，足以容納預埋建築體所須相關結構配件。
- 亦有Q33 (33 X 33 X 12 cm) 玻璃磚，四款表面處理可供選擇。

Format / 規格

Finishing / 表面處理



Q42 O/T Met
金屬塗層雙面磚
42.8 X 42.8 X 12 cm



Q33 O/T Met
金屬塗層雙面磚
33 X 33 X 12 cm



Q33 O/T Met
金屬塗層雙面磚



Q33 T Met
金屬塗層



Q33 T
一般處理



Q33 T Sat
雙霧面處理

Doric

多立克磚



- 建築師 Rafael Moneo (普立茲克建築獎1996年得獎者) 為西班牙 Deusto 畢爾包大學圖書館所設計。
- 仿古希臘 Doric 多立克柱 (其特色為連續環狀凹槽)，是世界上第一款以 3D 立體造型呈現的玻璃磚。

Format / 規格

Finishing / 表面處理



Q30 Doric Met
金屬塗層
30 X 30 X 8/10 cm



Q19 Doric Met
金屬塗層
19 X 19 X 8/9.5 cm



Q30 / Q19 Doric Met
金屬塗層



Q30 / Q19 Doric
一般處理



Q30 Doric Sat
雙霧面處理



Q19 Doric Sat1lato
單霧面處理

Trapezoidal

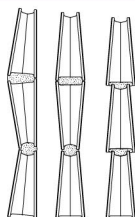
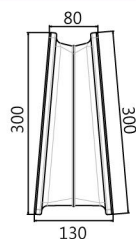
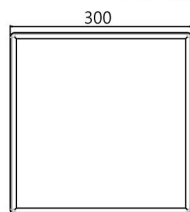
梯形磚



- 建築師 Belen Moneo 和 Jeff Brock 為西班牙東北部山區滑雪勝地 Panticosa SPA 溫泉會館量身訂製的玻璃磚。
- 特殊的梯形造型，可呈現多種立體砌築方式，其中更包含經典魚鱗板工法。

Format / 規格

Finishing / 表面處理



Q30 Trapezoidal T Met
金屬塗層



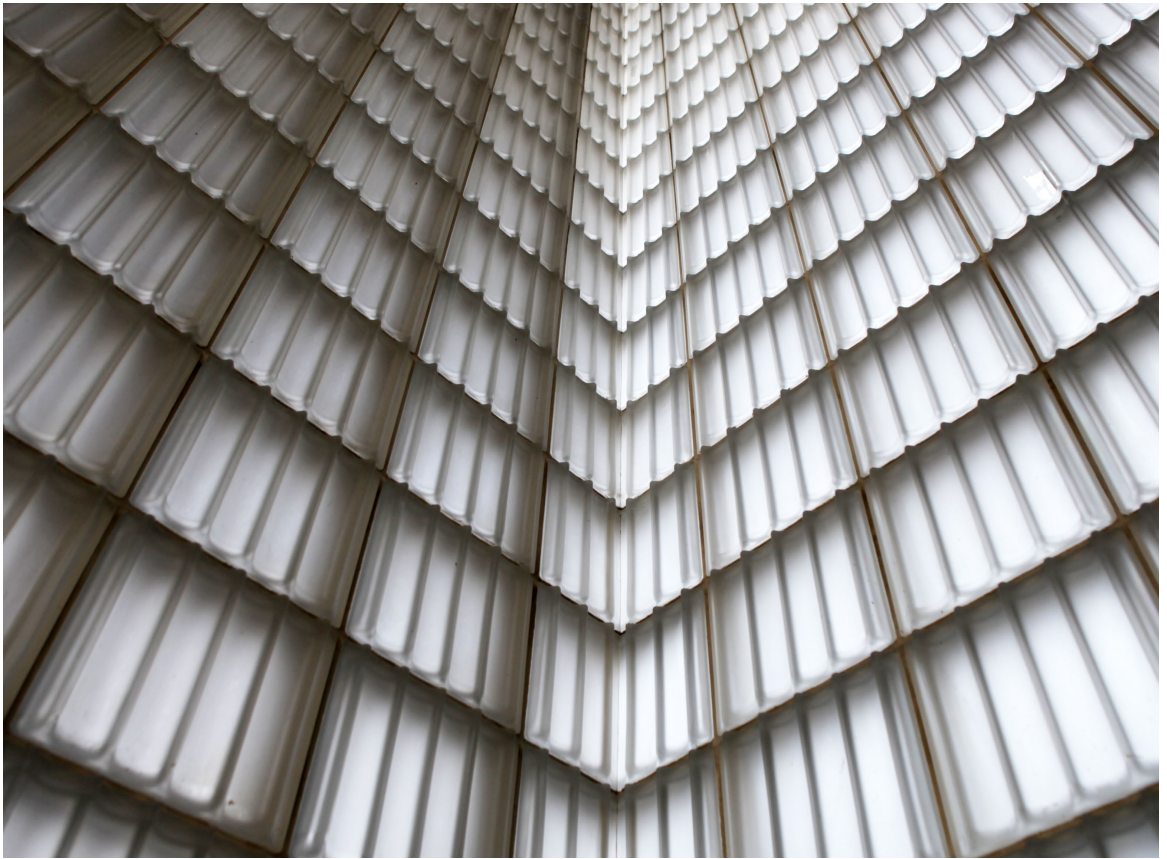
Q30 Trapezoidal T
一般處理



Q30 Trapezoidal T Sat
雙霧面處理







施工配件
櫻王玻璃磚
專用固定架



· 依據玻璃磚規格搭配選用 2 mm、5 mm 或 10 mm 的玻璃磚專用固定架。

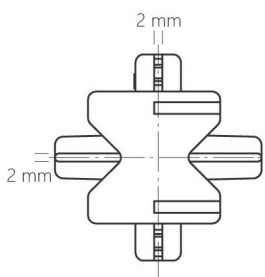
· 使用量計算方式： $D = (N + 1) \times (M + 1)$

D：代表所需的固定架數量。

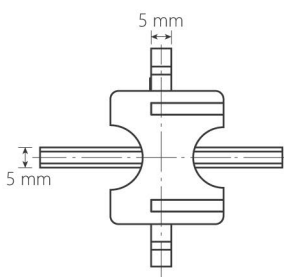
N：代表水平玻璃磚行的數量。

M：代表垂直玻璃磚列的數量。

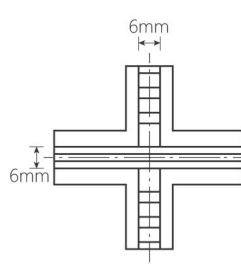
Format / 規格



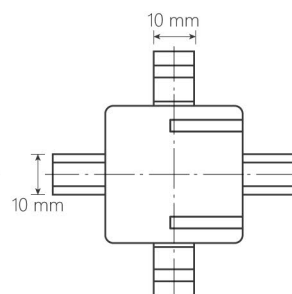
2 mm 固定架
(僅供義大利磚款使用)



5 mm 固定架
(僅供義大利磚款使用)

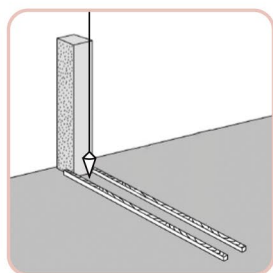


6 mm 固定架
(僅供19X19多立克磚款使用)



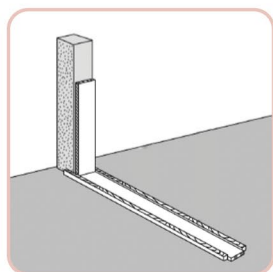
10 mm 固定架

● SEVES 玻璃磚施工步驟



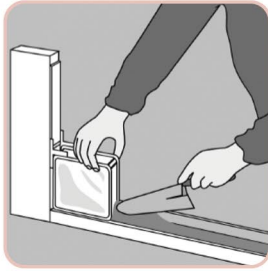
Step 1

確認所有待施工玻璃磚牆體相關金屬結構件是否符合尺寸與需求、清除施工面雜質，砌築前不可灑水，並以鉛錘確保牆面垂直，避免重心偏移造成承重不均。



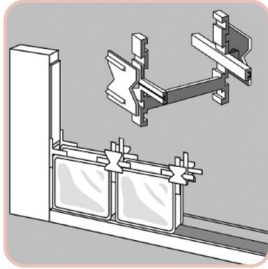
Step 2

於牆柱面設置專用吸震膠條，增加玻璃磚的抗震能力。



Step 3

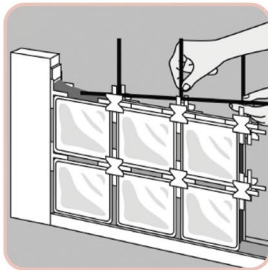
填入櫻王 KN P 0506 玻璃磚專用黏著劑，或以 1 : 3 水泥砂漿施工。



Step 4

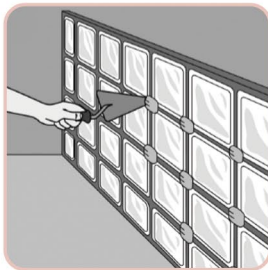
依據玻璃磚規格及欲呈現之縫寬選用玻璃磚專用固定架，並間隔放置於適當位置。

玻璃磚與牆面、柱面接觸部分，可將固定架修剪成 T 型放置。



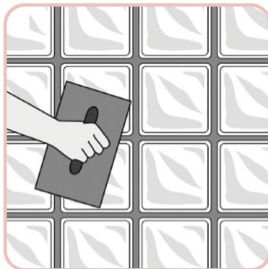
Step 5

砌築玻璃磚牆時，其水平與垂直補強鋼筋應按設計圖所示設置，鋼筋切忌觸碰玻璃磚。



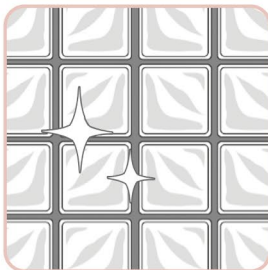
Step 6

待完成後，小心拆除固定架的固定片。



Step 7

最後以填縫劑或矽利康膠進行填縫收尾處理，並力求填縫表面光滑平整。

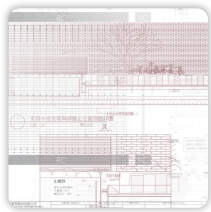


Step 8

待填縫完成後，將玻璃磚牆體表面洗拭乾淨，即完成施工。

／築光美學 — 森森拾光印象／

SUNSOL 完整服務



• 前期規劃



• 預算編制



• 專業施工



• 完成



官方網站



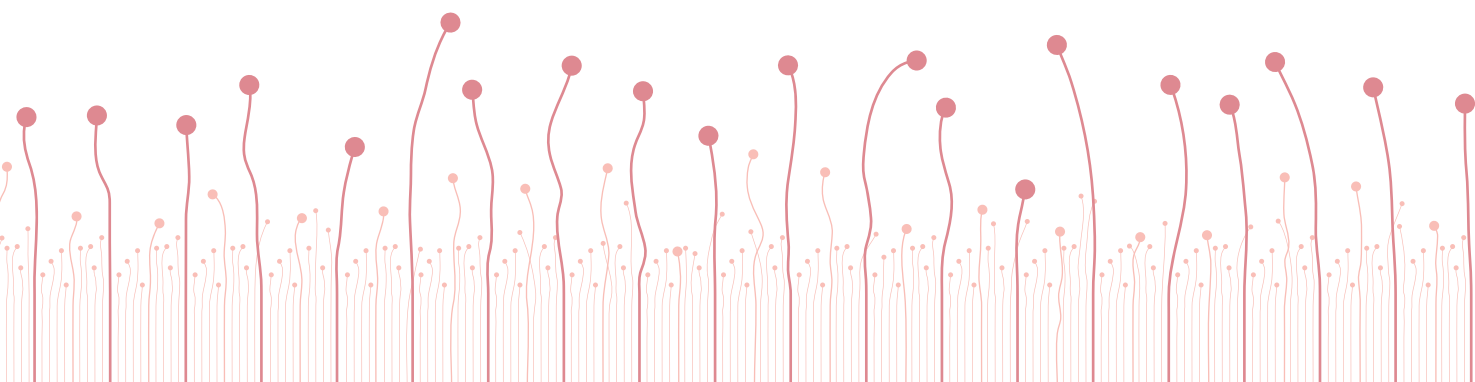
FaceBook



Line @

• 聯絡我們

歡迎掃描QR Code或直接輸入LineID搜尋@wkobm
加入森森品築官方line@詢問更方便。





森 森 品 築

www.wkobm.com