

森 森 品 築  
BUILDING MATERIALS



空心玻璃磚系列 · GLASS BLOCK



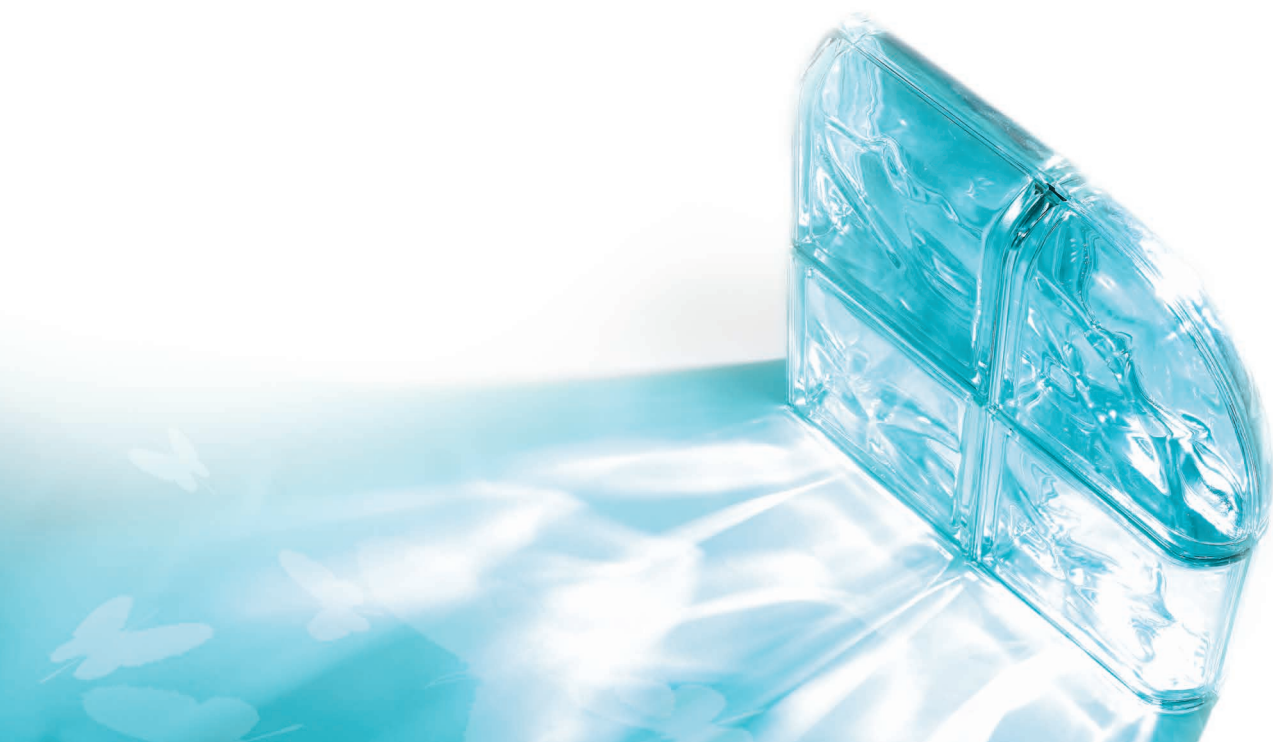
## 空心玻璃磚 GLASS BLOCK

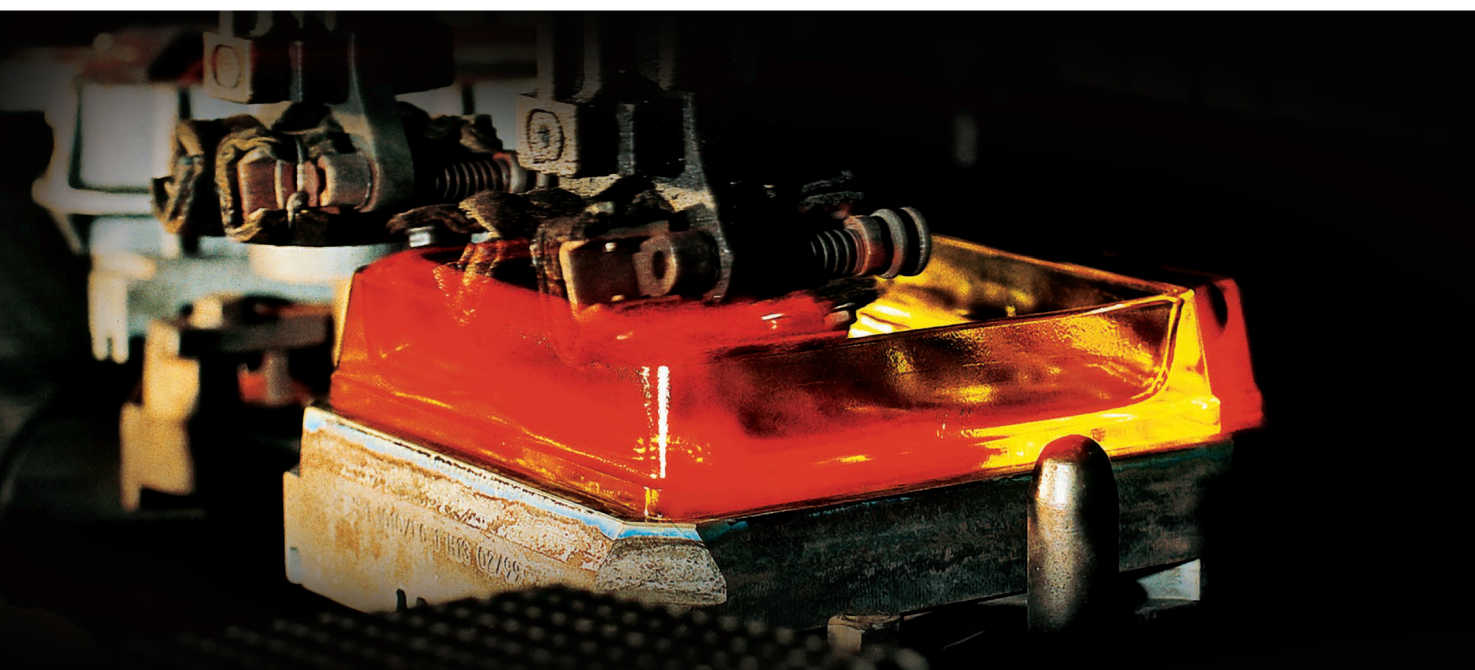
森森品築所推薦的義大利 SEVES 空心玻璃磚，擁有來自歐洲穩定且高品質的正式供應管道。

從經典耐看的 1908 系列，到進階設計導向的 Q19 系列，以及具備防火性能的特殊功能款式，皆可因應不同空間的機能需求與風格搭配，廣泛應用於住宅、商空、公共建築等場域。

我們深知玻璃磚的美感來自於材料本身的光影效果，更取決於細緻穩定的施作品質。森森品築不僅提供專業的材料建議，更具備實務經驗豐富的技術團隊，能夠提供 連工帶料 的整體服務，從設計顧問、現場勘查、報價規劃，到現場施作與完工交付，皆以高品質為標準，讓每一面玻璃磚牆都能成為空間中的亮點。

我們期待透過森森品築的推廣與實踐，讓台灣建築界能以更安全、多元的方式運用玻璃磚材，打造出兼顧美感、功能與環境友善的建築語彙。





## Q19

一般磚系列



- 採用 Pegasus 凹槽模組，可搭配 2mm 固定架，實現超細縫施工。
- 功能磚線條滑順，磚牆整體感更俐落精緻。
- 歐洲捷克產線，品質可靠。

Format / 規格



Q19 正方形  
19 X 19 X 8 cm



R09 長方形  
19 X 9.4 X 8 cm



Terminale Lineare 收邊磚  
19 X 19 X 8 cm



Terminale Curvo 收角磚  
19 X 19 X 8 cm



Angolare Cornor 轉角磚  
19 X 14.4 X 11 cm

Glass Design& Finishing / 紋路&表面處理



O  
水波紋



O sat 1 lato  
水波紋 單面霧面



O sat  
水波紋 雙面霧面



T  
全透明



T sat 1 lato  
全透明 單面霧面



T sat  
全透明 雙面霧面







## Q19

一般磚系列



- 採用 Pegasus 凹槽模組，可搭配 2mm 固定架，實現超細縫施工。
- 彩色玻璃為本體著色，顏色柔和、長久不褪色。
- 歐洲捷克產線製造，品質穩定可靠。

Color / 顏色



Blue  
藍色



Aquamarine  
海藍寶石



Green  
綠色



Pink  
粉紅



Turquoise  
青綠



Siena  
棕黃



Nordica  
北歐灰



Clear  
透明

## Q19 MET

金屬塗層系列



- 全球獨家金屬質感塗層設計，展現現代感光澤。
- 表面經金屬反射處理，受光時產生獨特金屬質地效果。
- 採用 Pegasus 凹槽模組，搭配 2mm 固定架，可進行超細縫施工。

Format / 規格



Q19 正方形  
19 X 19 X 8 cm



R09 長方形  
19 X 9.4 X 8 cm



Terminale Lineare 收邊磚  
19 X 19 X 8 cm



Terminale Curvo 收角磚  
19 X 19 X 8 cm



Angolare Cornor 轉角磚  
19 X 14.4 X 11 cm

Glass Design& Finishing / 紋路&表面處理



O  
水波紋



T  
全透明







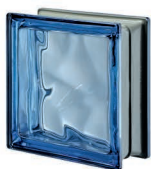
## Q19 MET

金屬塗層系列



- 表面經金屬反射處理，受光時產生獨特金屬質地效果。
- 彩色玻璃搭配金屬塗層折射，艷麗奪目。
- 歐洲捷克產線製造，品質穩定可靠。

Color / 顏色



Blue  
藍色



Aquamarine  
海藍寶石



Green  
綠色



Pink  
粉紅



Turquoise  
青綠



Siena  
棕黃



Nordica  
北歐灰



Clear  
透明

## 1908 Vitrablock

一般磚系列



- 模組為一般規格，搭配10mm固定架。
- 符合CNS15093玻璃磚標準規範。
- 多樣表面效果呈現。

Format / 規格



雲形紋(W)  
1908 WAVE  
19 X 19 X 8 cm



雲形紋(W)  
1909 WAVE  
19 X 9 X 8 cm



收邊磚 LINEAR END  
19 X 19 X 8 cm



收角磚 DOUBLE END  
19 X 19 X 8 cm



轉角磚 CORNER 90°  
19 X 8 X 8 cm

Glass Design& Finishing / 紋路&表面處理



雲形紋(W)  
1908 WAVE  
19 X 19 X 8 cm



霧面雲形紋(WM)  
1908 WAVE SAHARA 2S  
19 X 19 X 8 cm



全透明(C)  
1908 CLEARVIEW  
19 X 19 X 8 cm



霧面全透明(CM)  
1908 CLEARVIEW SAHARA 2S  
19 X 19 X 8 cm

Format / 規格



全月紋  
1908 ALPHA  
19 X 19 X 8 CM



冰沙紋  
1908 SAMBA  
19 X 19 X 8 cm



菱砂紋 (D)  
1908 ARCTIC  
19 X 19 X 8 cm



雙星紋 (SX)  
1908 STELLA  
19 X 19 X 8 cm



平行紋 (N)  
1908 CROSS SMALL  
19 X 19 X 8 cm



寬條紋 (F)  
1908 CROSS LARGE  
19 X 19 X 8 cm



百葉紋  
1908 PARALLINE  
19 X 19 X 8 cm



菱格紋 (L2)  
1908 PYRAMID  
19 X 19 X 8 cm



鑽石紋 (Z)  
1908 CUNEIS  
19 X 19 X 8 cm



斜水波  
1908 DIGONA  
19 X 19 X 8 cm



泡泡紋 (P)  
1908 SAVONA  
19 X 19 X 8 cm



花格紋 (HG)  
1908 INCA  
19 X 19 X 8 cm



圓環紋 (V)  
1908 MIDARC  
19 X 19 X 8 cm



兩點紋 (O)  
1908 SPONGE  
19 X 19 X 8 cm



網形紋 (ZP)  
1908 LOZENG  
19 X 19 X 8 cm



氣泡紋  
1908 MARINA  
19 X 19 X 8 cm



曲線紋 (H)  
1908 OPTICAL  
19 X 19 X 8 cm



雲泡紋(A)  
1908 POLAR  
19 X 19 X 8 cm



環菱紋(HL)  
1908 DECO  
19 X 19 X 8 cm



## 1908 Vitrablock

一般彩色磚系列



- 模組為通用尺寸，搭配 10mm 固定架安裝。
- 符合 CNS15093 玻璃磚國家標準規範。
- 由彩色玻璃高溫熔製，色彩飽和持久、質感細緻。

Format / 規格



藍色雲形紋 (WBBI)  
AZUR 1908 WAVE  
19 X 19 X 8 cm



綠色雲形紋 (WGRI)  
GREEN 1908 WAVE  
19 X 19 X 8 cm



粉色雲形紋 (WRSI)  
PINK 1908 WAVE  
19 X 19 X 8 cm



棕色雲形紋 (WBRI)  
BROWN 1908 WAVE  
19 X 19 X 8 cm



灰色雲形紋  
GREY 1908 WAVE  
19 X 8 X 8 cm



## BSH20

防火玻璃磚系列



- 歐洲捷克製，高品質穩定。
- 通過 CNS14815 防火測試，具內政部核可。
- 符合 CNS15093 玻璃磚標準。
- 標準模組，搭配 10mm 固定架使用。

Format / 規格



全透明  
BSH20 clearview  
19 X 19 X 8 cm



冰鑽紋  
BSH20 ORSA  
19 X 19 X 8 cm



雲型紋  
BSH20 wave  
19 X 19 X 8 cm

品名	尺寸(cm)	重量(kg)	片數/m <sup>2</sup>	片/箱	片/棧板
全透明(BSH20 CLEARVIEW)	19X19X8(cm)	4.00	25	5	240
冰鑽紋(BSH20 ORSA)					
雲型紋(BSH20 WAVE)					

Conformity / 符合規範

- ① CNS 14815 「建築用防火固定窗耐火試驗法」，通過內政部核可證書、TAF防火實驗室測試報告書 1小時防火時效。
- ② EN 1051-1 DIN 18175 抗壓強度最小值 $\geq 6\text{N/mm}^2$ ,平均值 $\geq 7.5\text{N/mm}^2$
- ③ EN ISO 140-3 隔音達42分貝
- ④ ČSN EN 673 熱傳導U值  $2.8\text{W/m}^2\cdot\text{k}$
- ⑤ EN 1522 FB3-S 防彈測試
- ⑥ ČSN EN 410 透光率(Light transmittance)71%



## Ginza collection

銀座系列



- 建築師 Renzo Piano (普立茲克建築獎1998年得獎者)為 Hermes 愛馬仕東京銀座旗艦店規劃設計。
- Q42 (42.8 X 42.8 X 12 cm) 為目前世上最大玻璃磚，側邊凹槽深達3公分，足以容納預埋建築體所須相關結構配件。
- 亦有Q33 (33 X 33 X 12 cm) 玻璃磚，四款表面處理可供選擇。

Format / 規格 \_\_\_\_\_

Finishing / 表面處理 \_\_\_\_\_



Q42 O/T Met  
金屬塗層雙面磚  
42.8 X 42.8 X 12 cm



Q33 O/T Met  
金屬塗層雙面磚  
33 X 33 X 12 cm



Q33 O/T Met  
金屬塗層雙面磚



Q33 T Met  
金屬塗層



Q33 T  
一般處理



Q33 T Sat  
雙霧面處理

## Doric

多立克磚



- 建築師 Rafael Moneo (普立茲克建築獎1996年得獎者)為西班牙Deusto 畢爾包大學圖書館所設計。
- 仿古希臘 Doric 多立克柱 (其特色為連續環狀凹槽)，是世界上第一款以 3D 立體造型呈現的玻璃磚。

Format / 規格 \_\_\_\_\_

Finishing / 表面處理 \_\_\_\_\_



Q30 Doric Met  
金屬塗層  
30 X 30 X 8/10 cm



Q19 Doric Met  
金屬塗層  
19 X 19 X 8/9.5 cm



Q30 / Q19 Doric Met  
金屬塗層



Q30 / Q19 Doric  
一般處理



Q30 Doric Sat  
雙霧面處理



Q19 Doric Sat 1 lato  
單霧面處理

## Trapezoidal

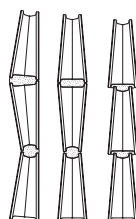
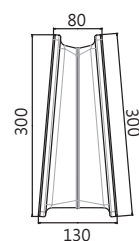
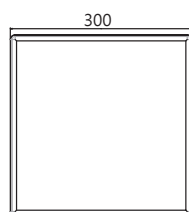
梯形磚



- 建築師 Belen Moneo 和 Jeff Brock 為西班牙東北部山區滑雪勝地 Panticosa SPA 溫泉會館量身訂製的玻璃磚。
- 特殊的梯形造型，可呈現多種立體砌築方式，其中更包含經典魚鱗板工法。

Format / 規格 \_\_\_\_\_

Finishing / 表面處理 \_\_\_\_\_



Q30 Trapezoidal T Met  
金屬塗層



Q30 Trapezoidal T  
一般處理



Q30 Trapezoidal T Sat  
雙霧面處理



**施工配件**  
櫻王玻璃磚  
專用固定架



- 依據玻璃磚規格搭配選用 2mm、5mm或10mm 的玻璃磚專用固定架。

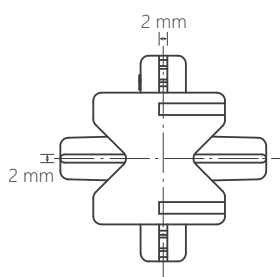
- 使用量計算方式： $D = (N + 1) \times (M + 1)$

D：代表所需的固定架數量。

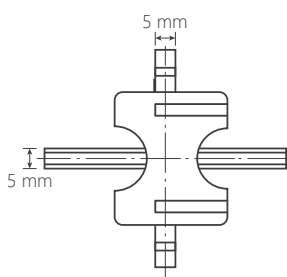
N：代表水平玻璃磚行的數量。

M：代表垂直玻璃磚列的數量。

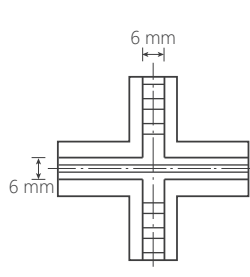
Format / 規格



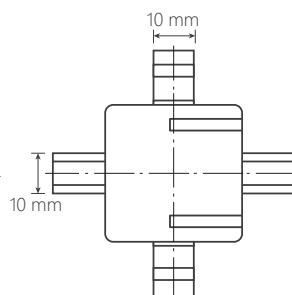
2 mm 固定架  
( 僅供義大利磚款使用 )



5mm 固定架  
( 僅供義大利磚款使用 )

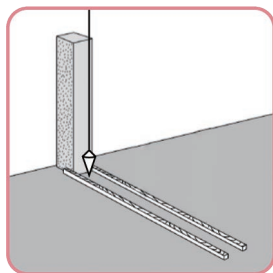


6mm 固定架  
( 僅供19X19多立克磚款使用 )



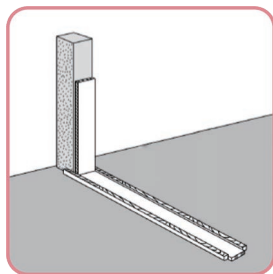
10 mm 固定架

● SEVES 玻璃磚施工步驟



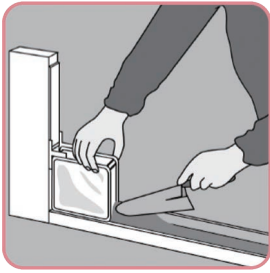
**Step 1**

確認所有待施工玻璃磚牆體相關金屬結構件是否符合尺寸與需求、清除施工面雜質，砌築前不可灑水，並以鉛錘確保牆面垂直，避免重心偏移造成承重不均。



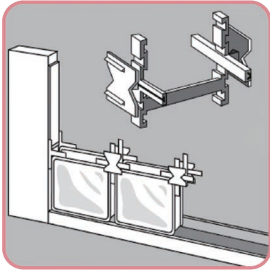
**Step 2**

於牆柱面設置專用吸震膠條，增加玻璃磚的抗震能力。



### Step 3

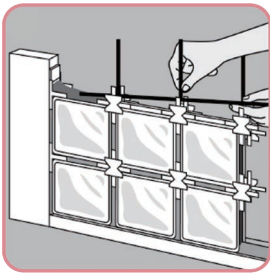
填入櫻王 KN P 0506 玻璃磚專用黏著劑，或以 1：3 水泥砂漿施工。



### Step 4

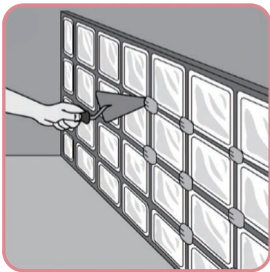
依據玻璃磚規格及欲呈現之縫寬選用玻璃磚專用固定架，並間隔放置於適當位置。

玻璃磚與牆面、柱面接觸部分，可將固定架修剪成 T 型放置。



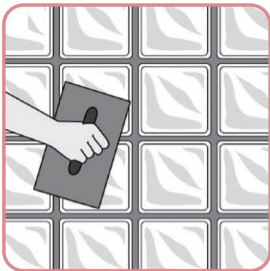
### Step 5

砌築玻璃磚牆時，其水平與垂直補強鋼筋應按設計圖所示設置，鋼筋切忌觸碰玻璃磚。



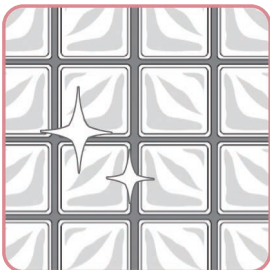
### Step 6

待完成後，小心拆除固定架的固定片。



### Step 7

最後以填縫劑或矽利康膠進行填縫收尾處理，並力求填縫表面光滑平整。



### Step 8

待填縫完成後，將玻璃磚牆體表面洗拭乾淨，即完成施工。



森 森 品 築  
玻 璃 磚 | 職 人 工 程